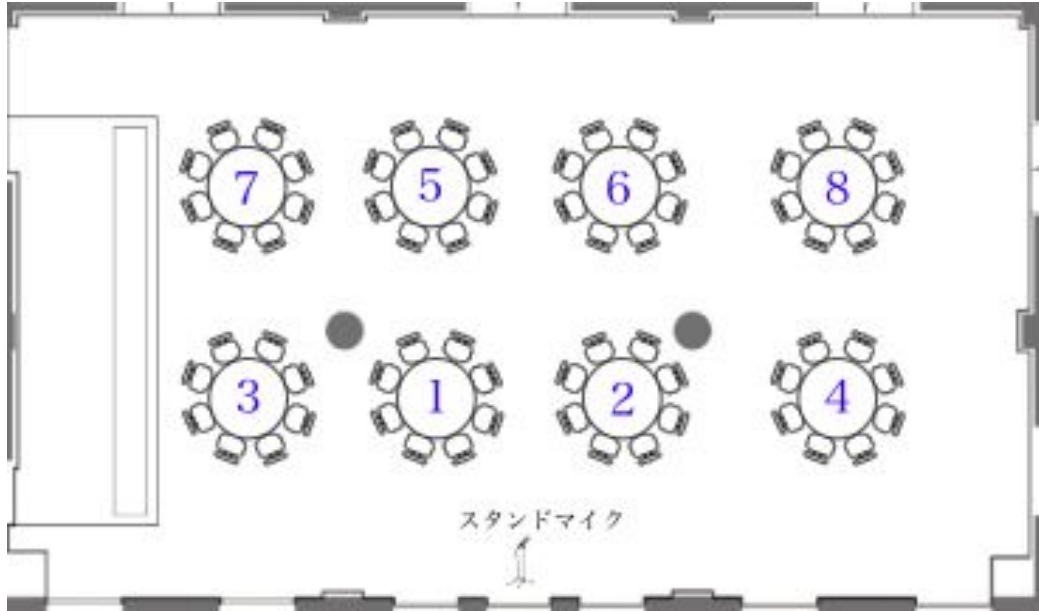


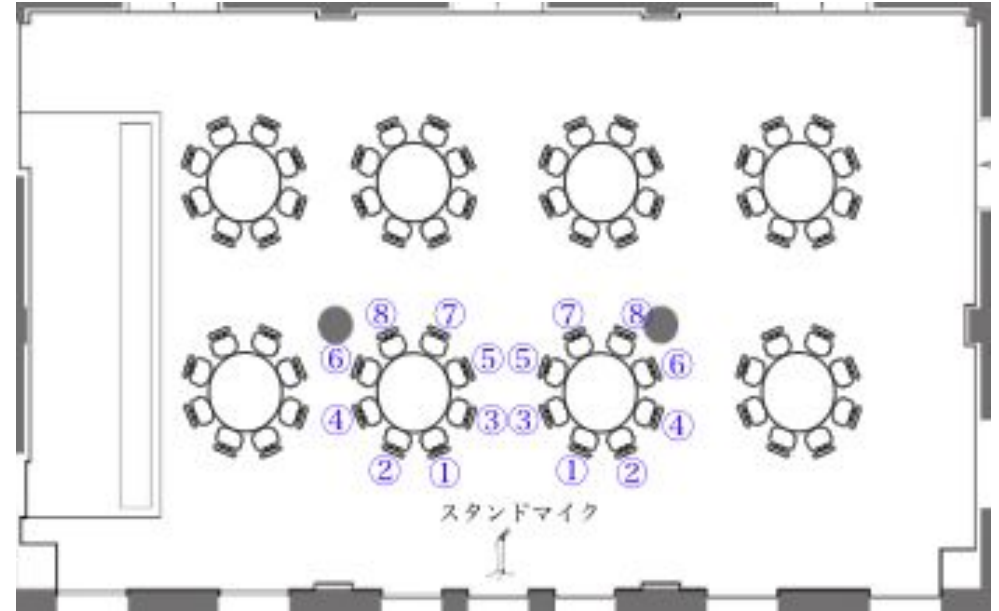
・テーブルの上座・下座

①→⑧とマイクに近く会場の奥のテーブルより上座となります



・テーブル内の上座・下座

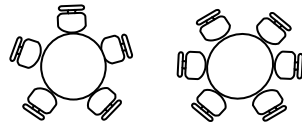
①→⑧とマイクに近いお席より上座となります



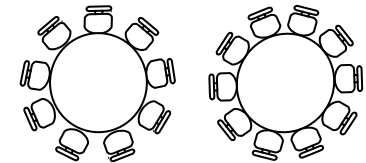
・アイコンについて

3F

- ・テーブル:直径120cm
(最大6名様掛け)
- ・椅子:45cm
- ・椅子引幅:25(70)cm
- ・大径:260cm

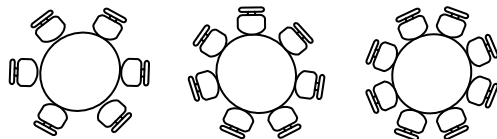


- ・テーブル:直径180cm
(最大10名様掛け)
- ・椅子:45cm
- ・椅子引幅:25(70)cm
- ・大径:320cm

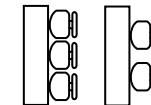


4F 5F

- ・テーブル:直径150cm
(最大8名様掛け)
- ・椅子:45cm
- ・椅子引幅:25(70)cm
- ・大径:285cm



- ・テーブル:180×45cm
- ・椅子:45cm
- ・椅子引幅:25(70)cm
- ・幅:115cm



0 1 2m

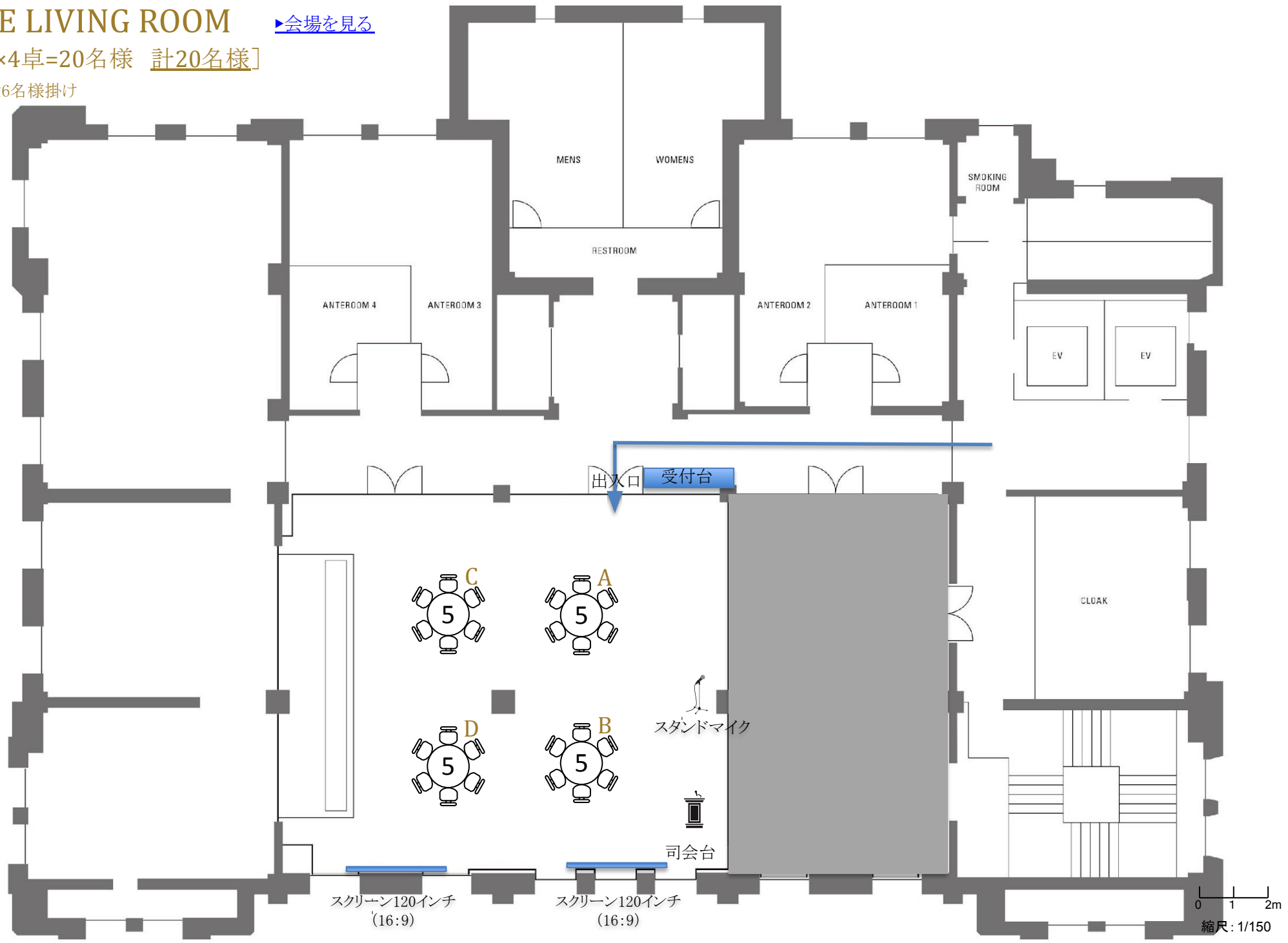
縮尺: 1/150

3F THE LIVING ROOM

[▶会場を見る](#)

[5名様×4卓=20名様 計20名様]

※1卓最大6名様掛け



スクリーン120インチ (16:9)

スクリーン120インチ (16:9)

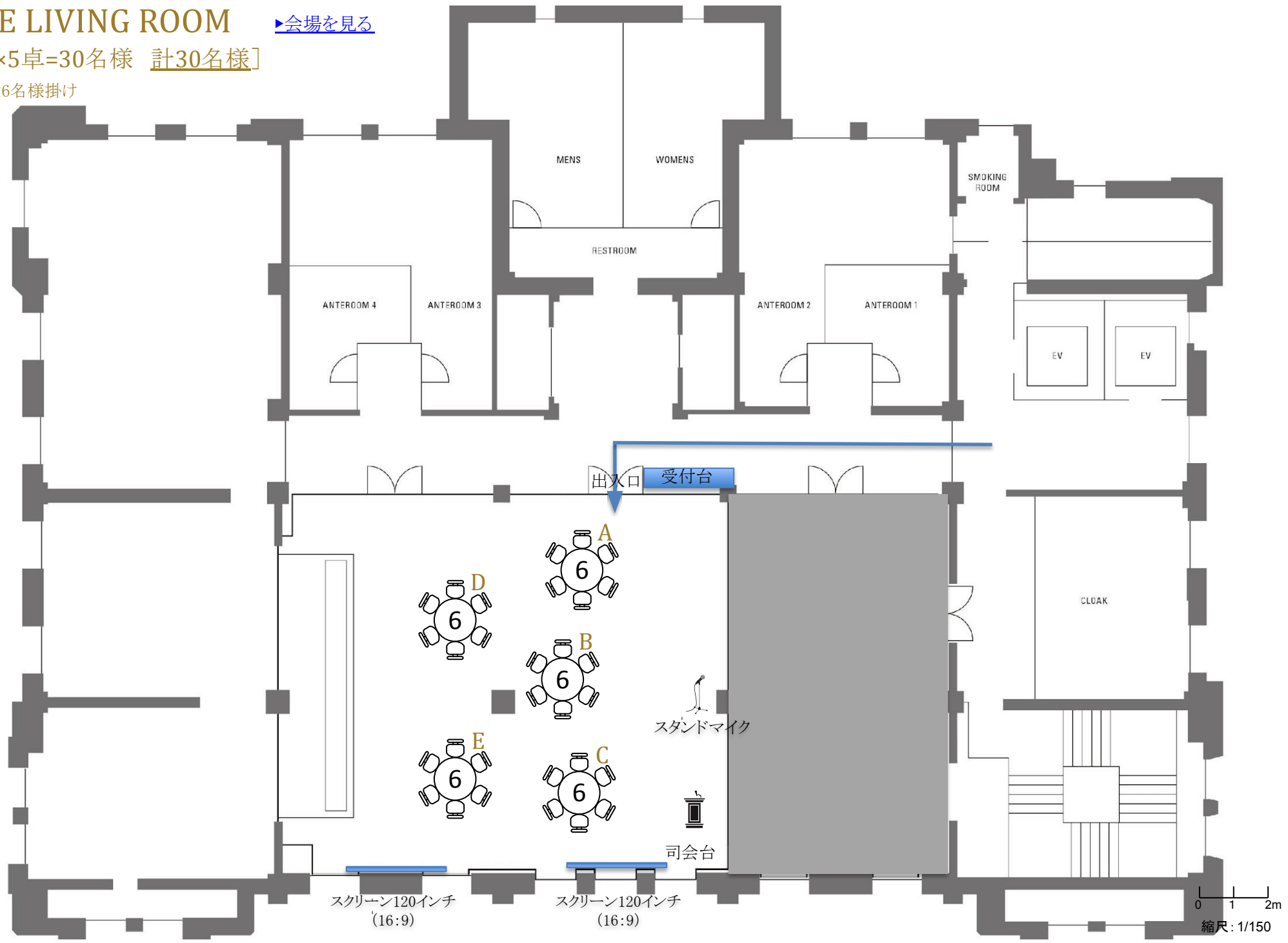
0 1 2m
縮尺: 1/150

3F THE LIVING ROOM

[▶会場を見る](#)

[6名様×5卓=30名様 計30名様]

※1卓最大6名様掛け



スクリーン120インチ
(16:9)

スクリーン120インチ
(16:9)

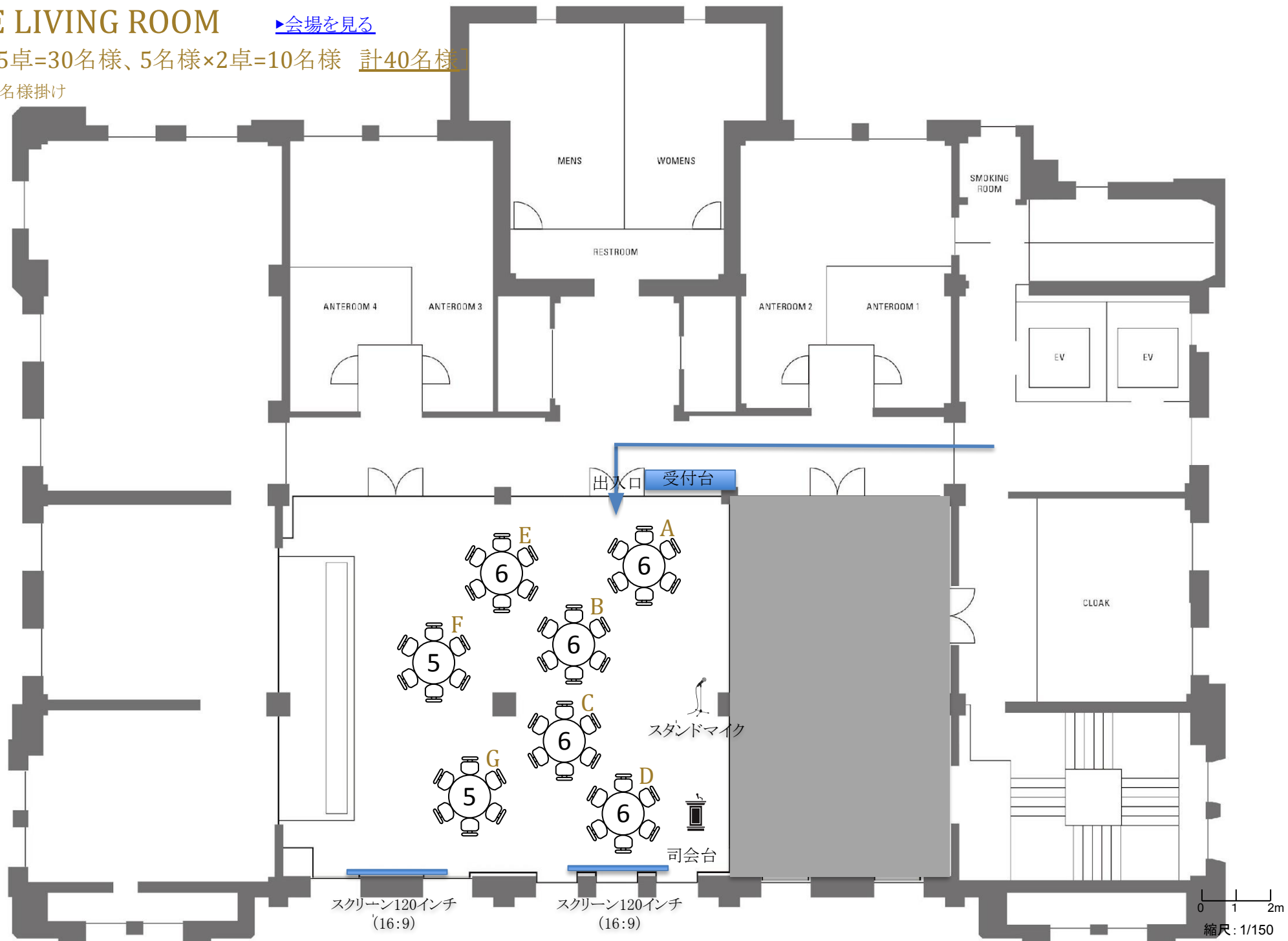
0 1 2m
縮尺: 1/150

3F THE LIVING ROOM

[会場を見る](#)

[6名様×5卓=30名様、5名様×2卓=10名様 計40名様]

※1卓最大6名様掛け

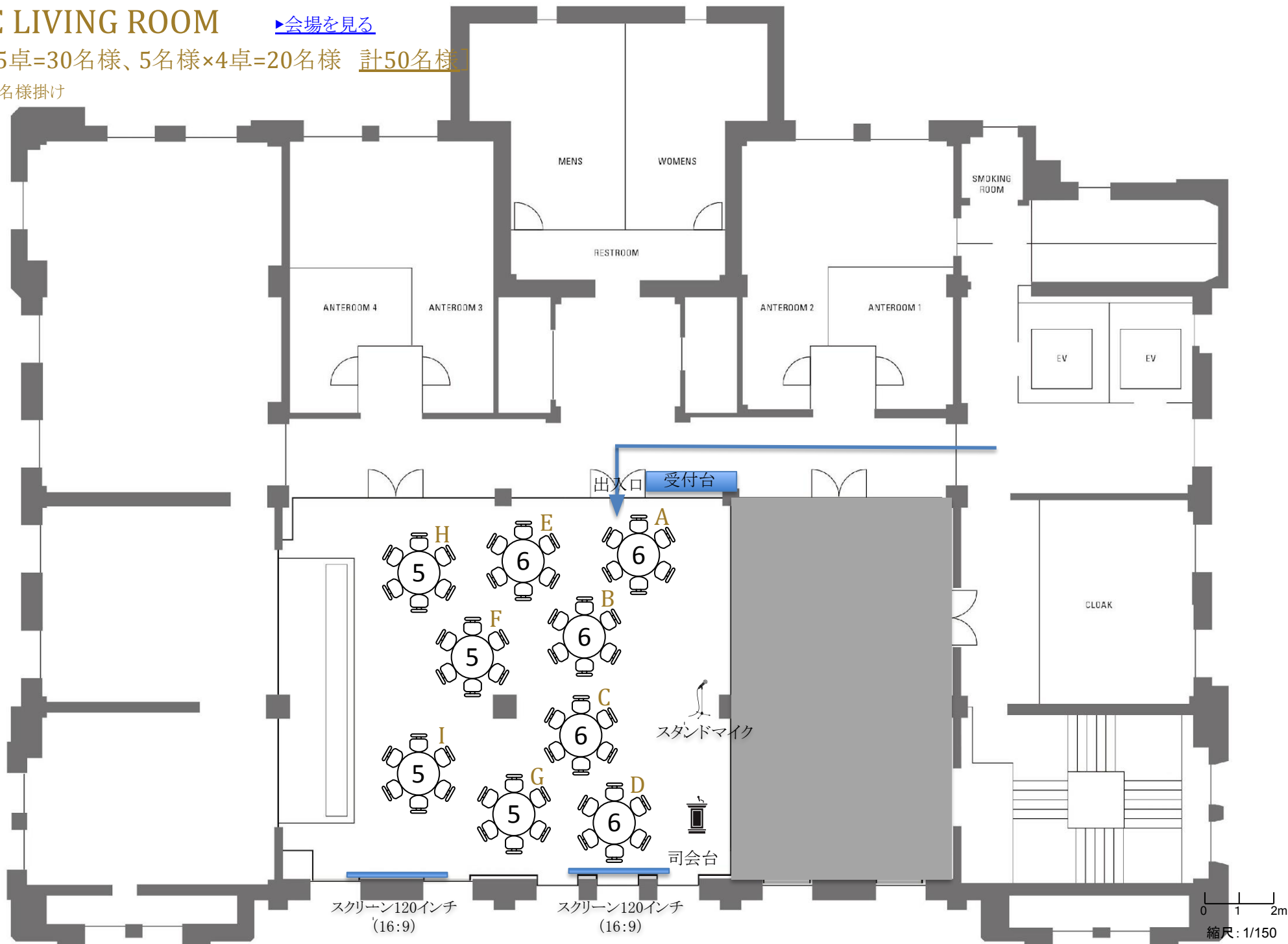


3F THE LIVING ROOM

[会場を見る](#)

[6名様×5卓=30名様、5名様×4卓=20名様 計50名様]

※1卓最大6名様掛け

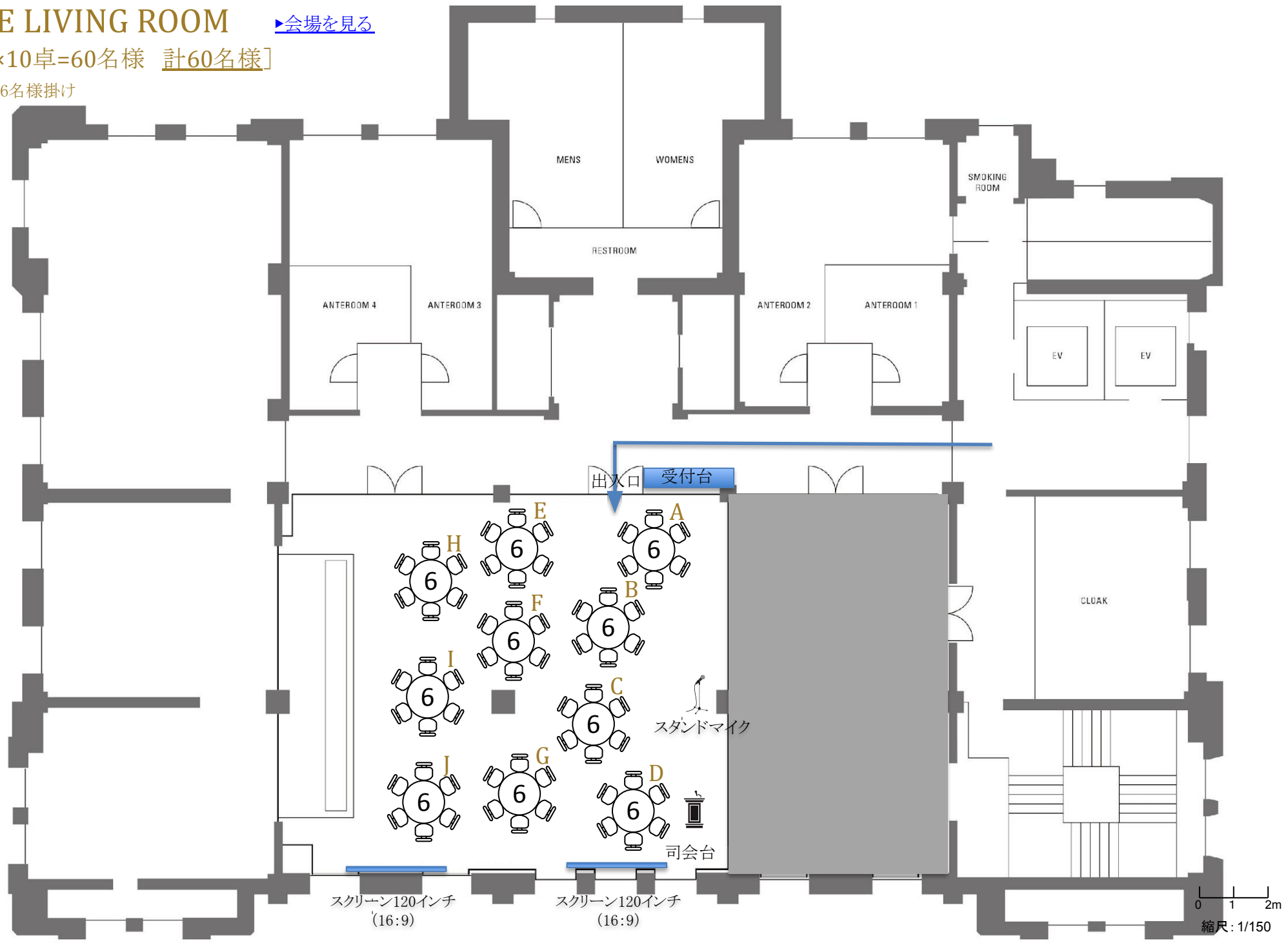


3F THE LIVING ROOM

[会場を見る](#)

[6名様×10卓=60名様 計60名様]

※1卓最大6名様掛け



3F THE LIVING ROOM

[▶会場を見る](#)

[6名様×11卓=66名様 計66名様]

※1卓最大6名様掛け

