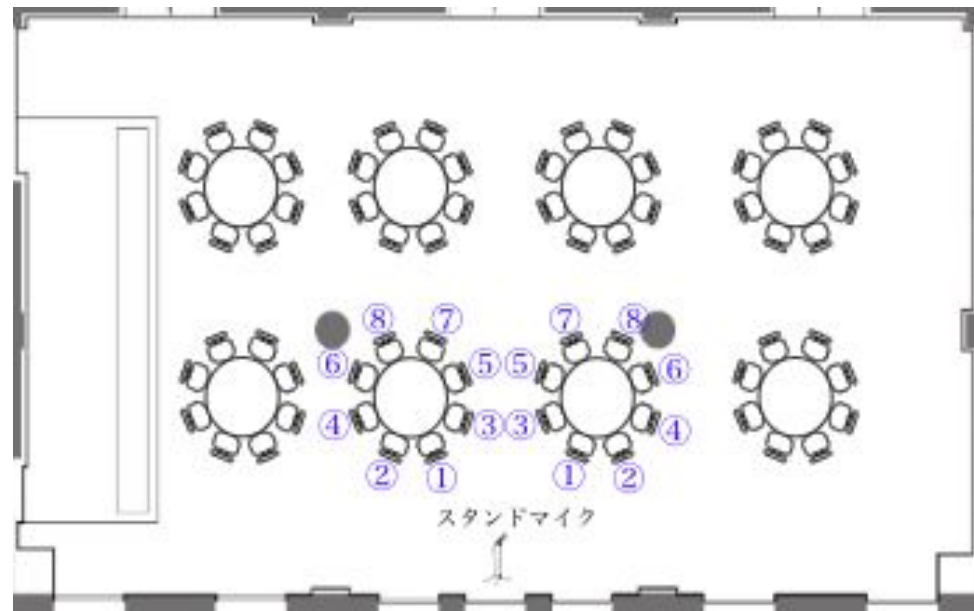
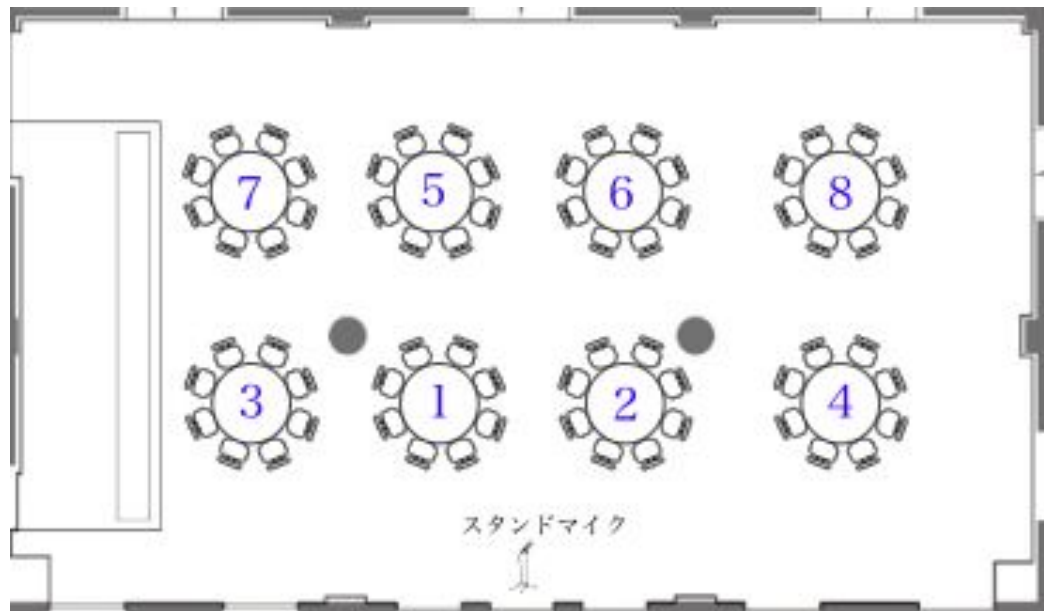


・テーブルの上座・下座

①→⑧とマイクに近く会場の奥のテーブルより上座となります

・テーブル内の上座・下座

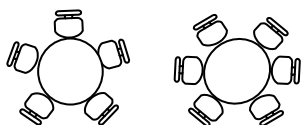
①→⑧とマイクに近いお席より上座となります



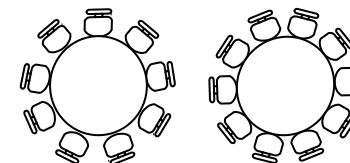
・アイコンについて

3F

- ・テーブル: 直径120cm
(最大6名様掛け)
- ・椅子: 45cm
- ・椅子引幅: 25(70)cm
- ・大径: 260cm

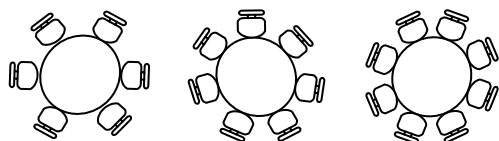


- ・テーブル: 直径180cm
(最大10名様掛け)
- ・椅子: 45cm
- ・椅子引幅: 25(70)cm
- ・大径: 320cm

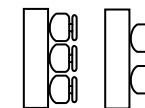


4F 5F

- ・テーブル: 直径150cm
(最大8名様掛け)
- ・椅子: 45cm
- ・椅子引幅: 25(70)cm
- ・大径: 285cm



- ・テーブル: 180×45cm
- ・椅子: 45cm
- ・椅子引幅: 25(70)cm
- ・幅: 115cm



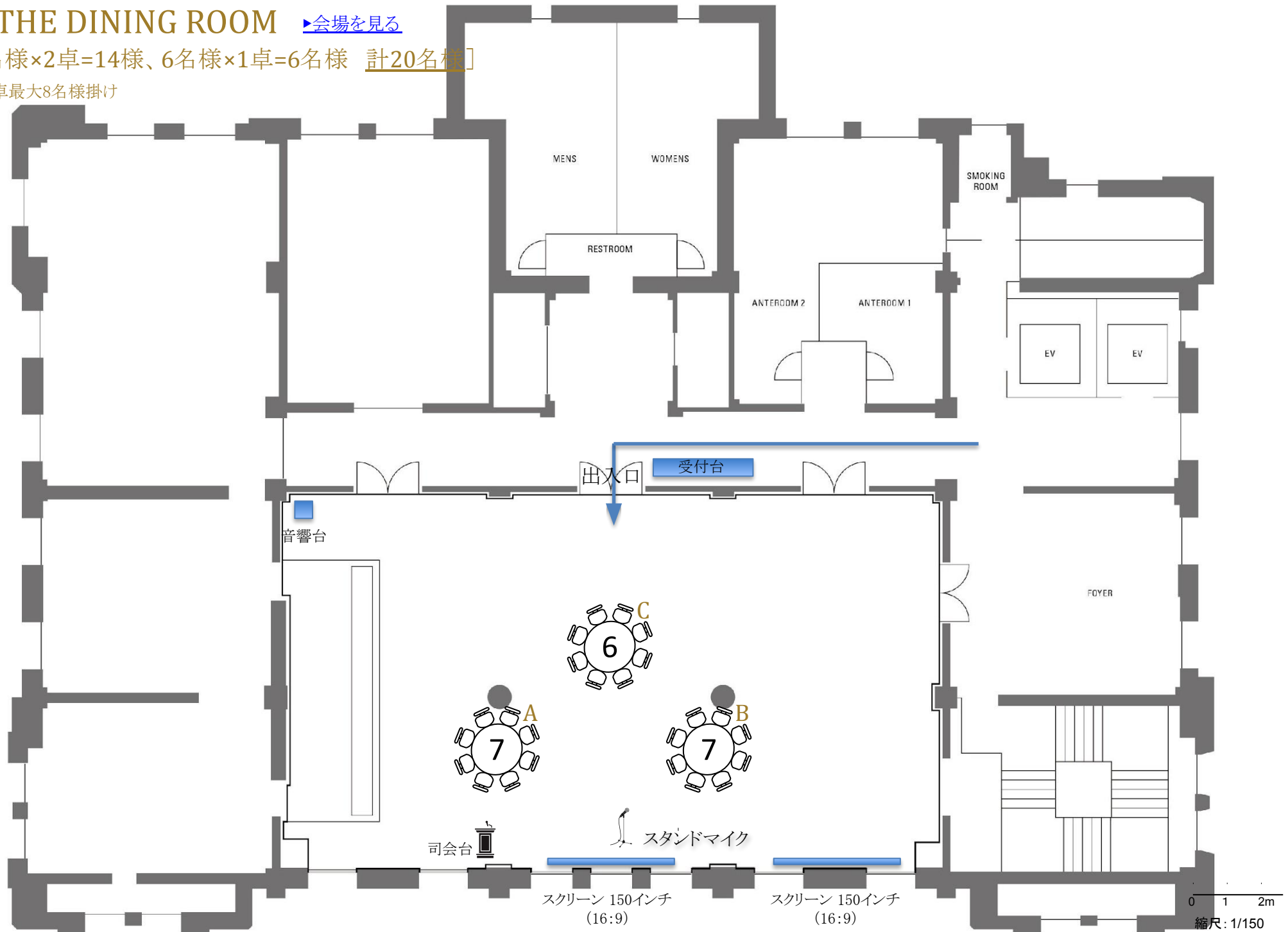
0 1 2m

縮尺: 1/150

4F THE DINING ROOM [▶会場を見る](#)

[7名様×2卓=14名様、6名様×1卓=6名様 計20名様]

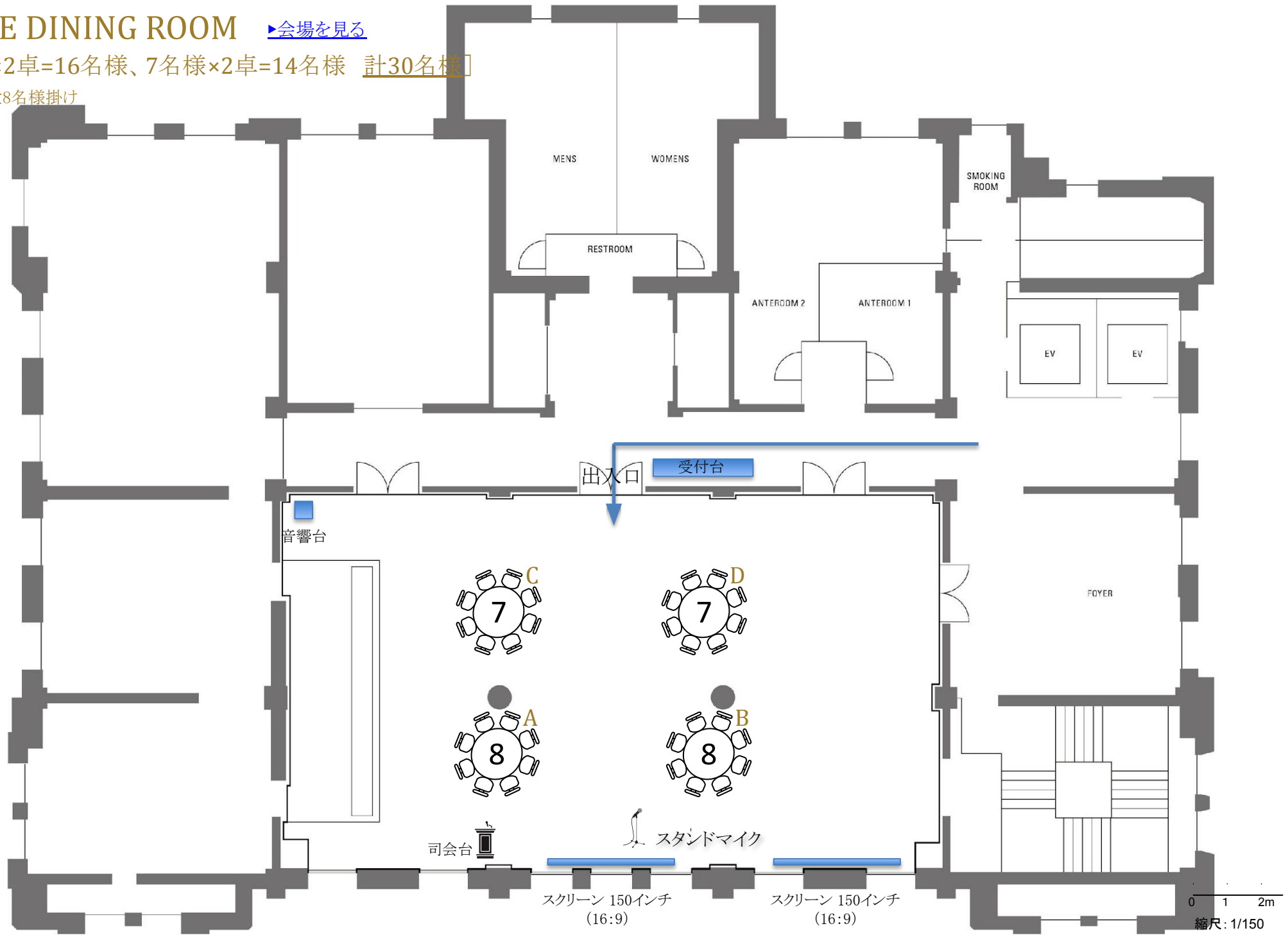
※1卓最大8名様掛け



4F THE DINING ROOM [▶会場を見る](#)

[8名様×2卓=16名様、7名様×2卓=14名様 計30名様]

※1卓最大8名様掛け

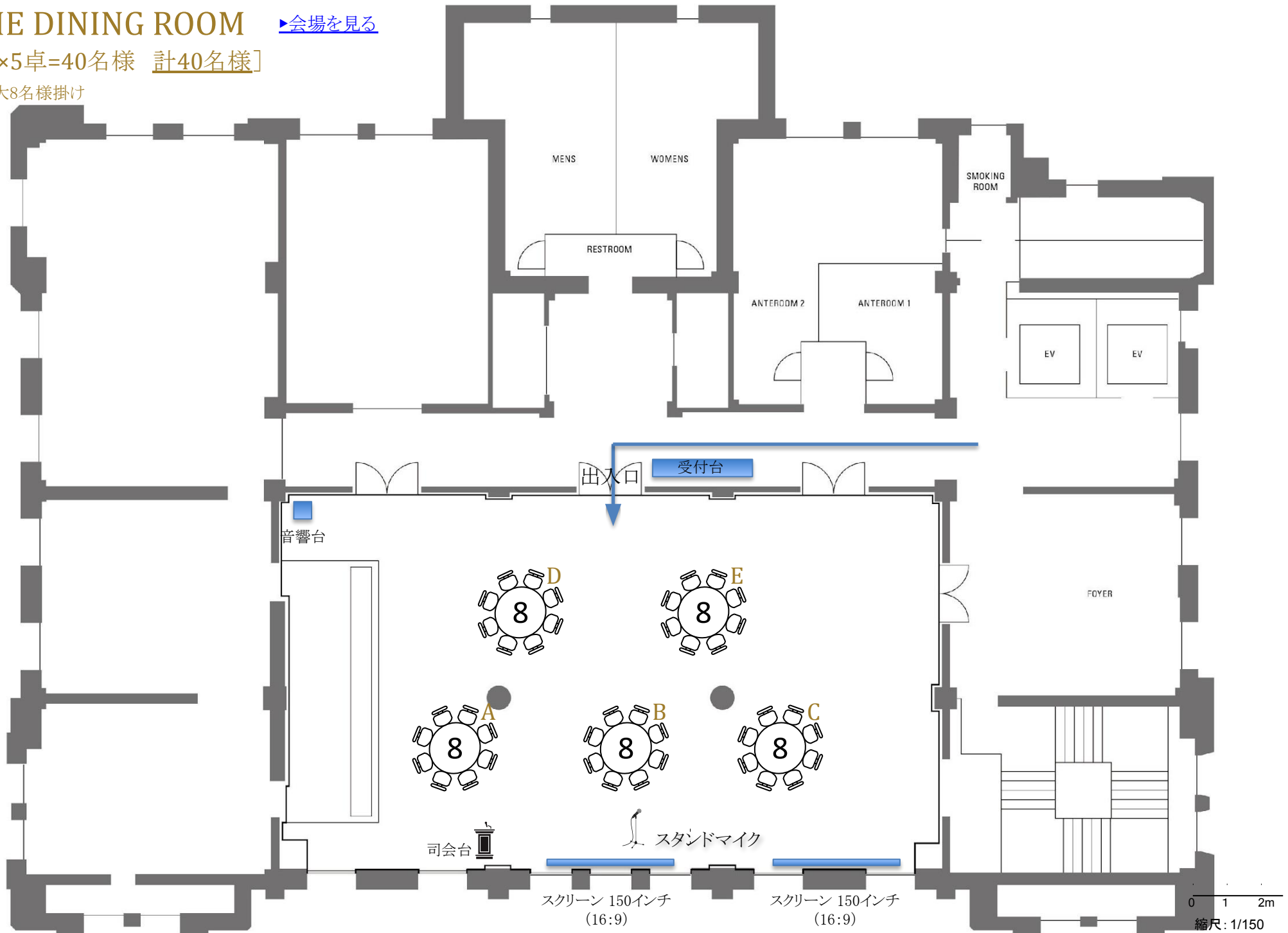


4F THE DINING ROOM

[▶会場を見る](#)

[8名様×5卓=40名様 計40名様]

※1卓最大8名様掛け

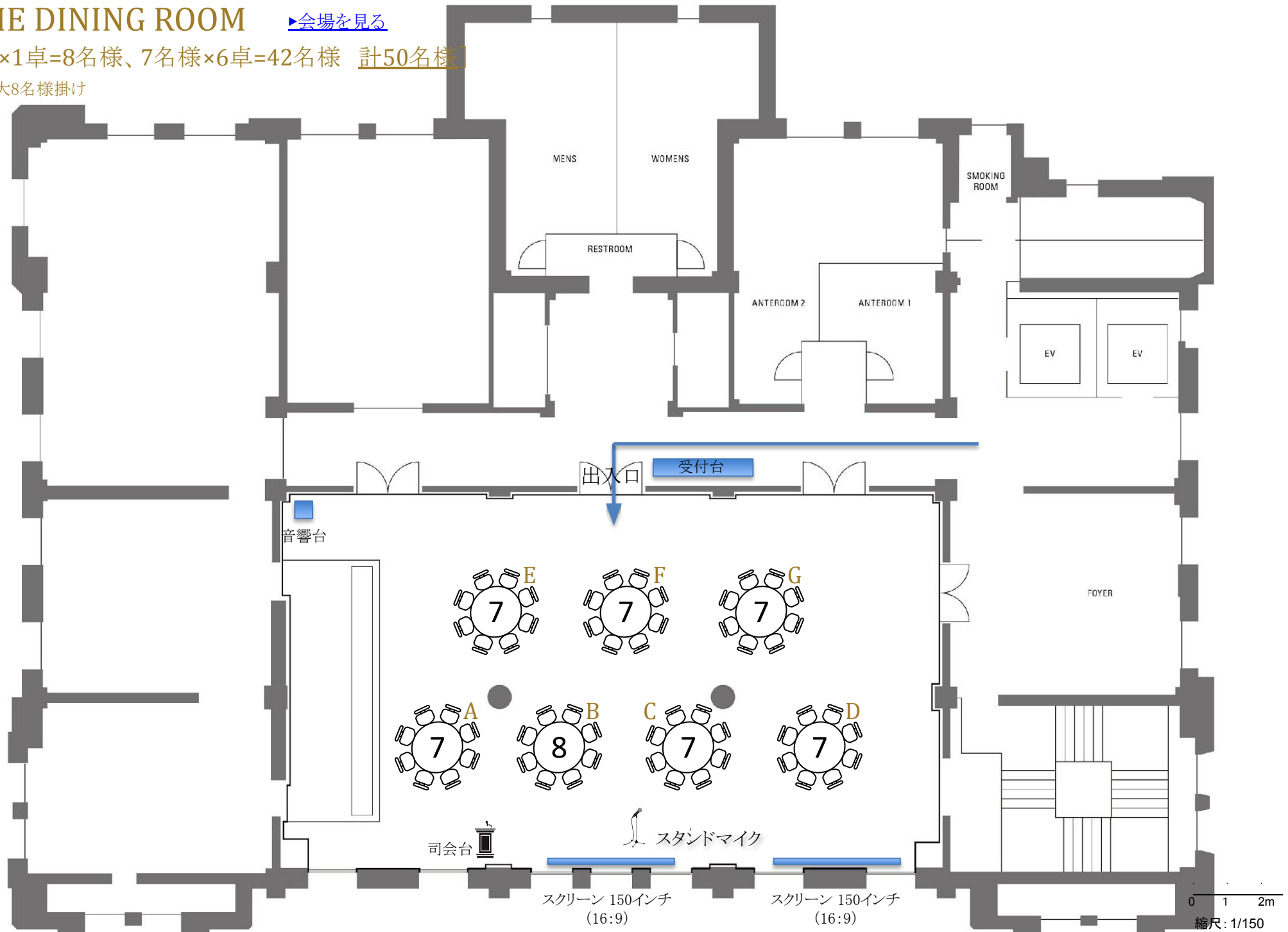


4F THE DINING ROOM

[会場を見る](#)

[8名様×1卓=8名様、7名様×6卓=42名様 計50名様]

※1卓最大8名様掛け

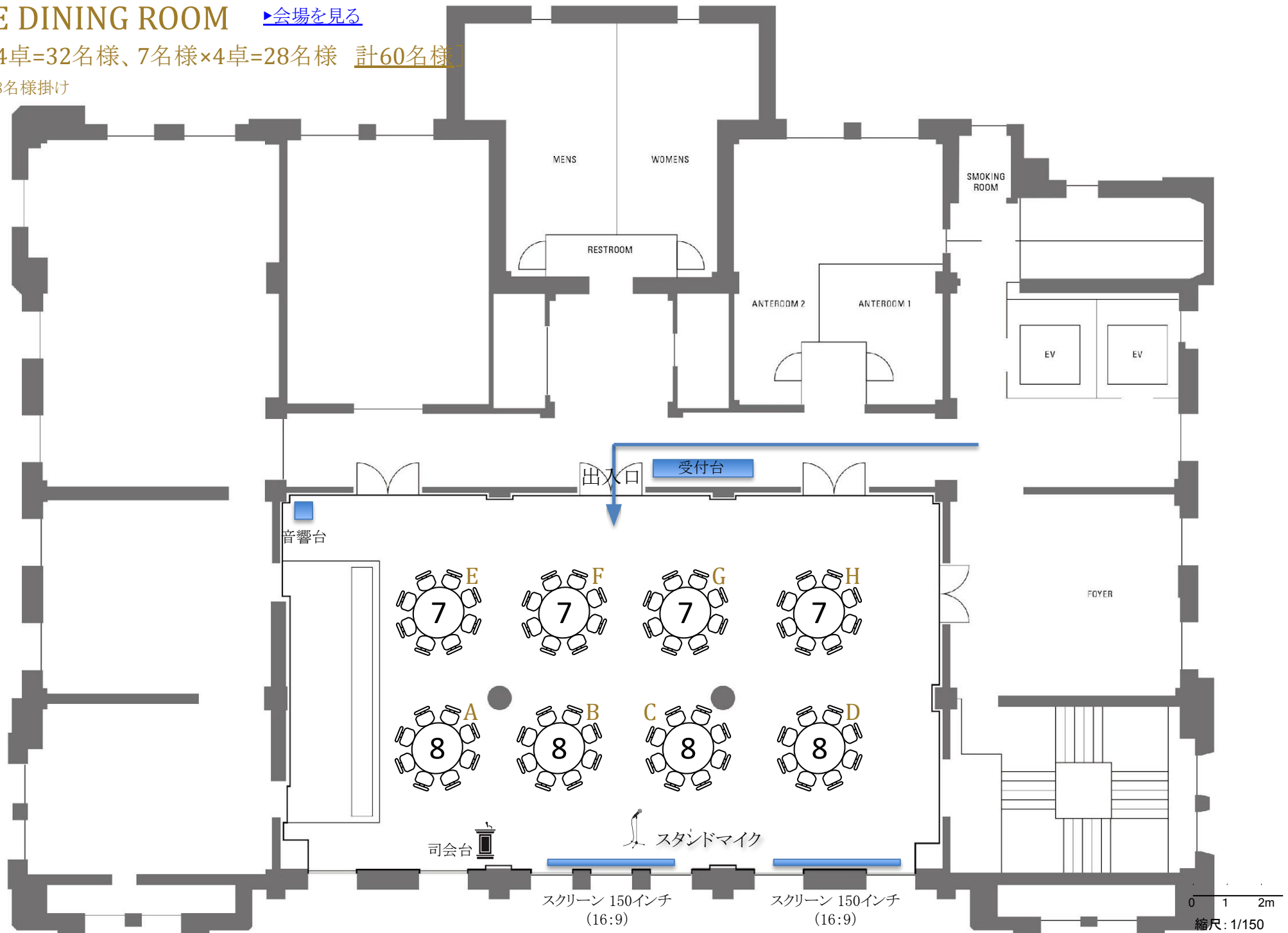


4F THE DINING ROOM

[会場を見る](#)

[8名様×4卓=32名様、7名様×4卓=28名様 計60名様]

※1卓最大8名様掛け

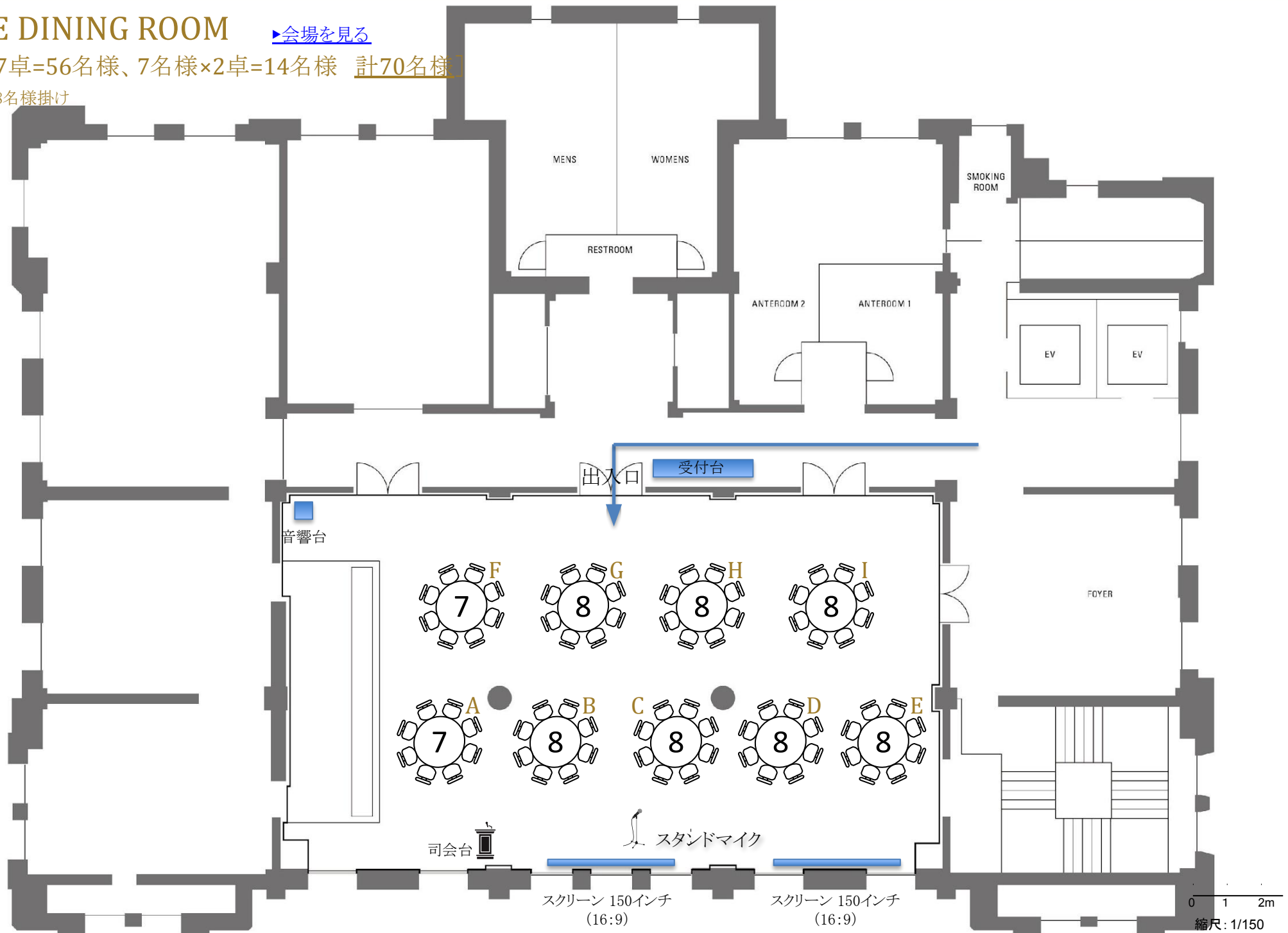


4F THE DINING ROOM

[▶会場を見る](#)

[8名様×7卓=56名様、7名様×2卓=14名様 計70名様]

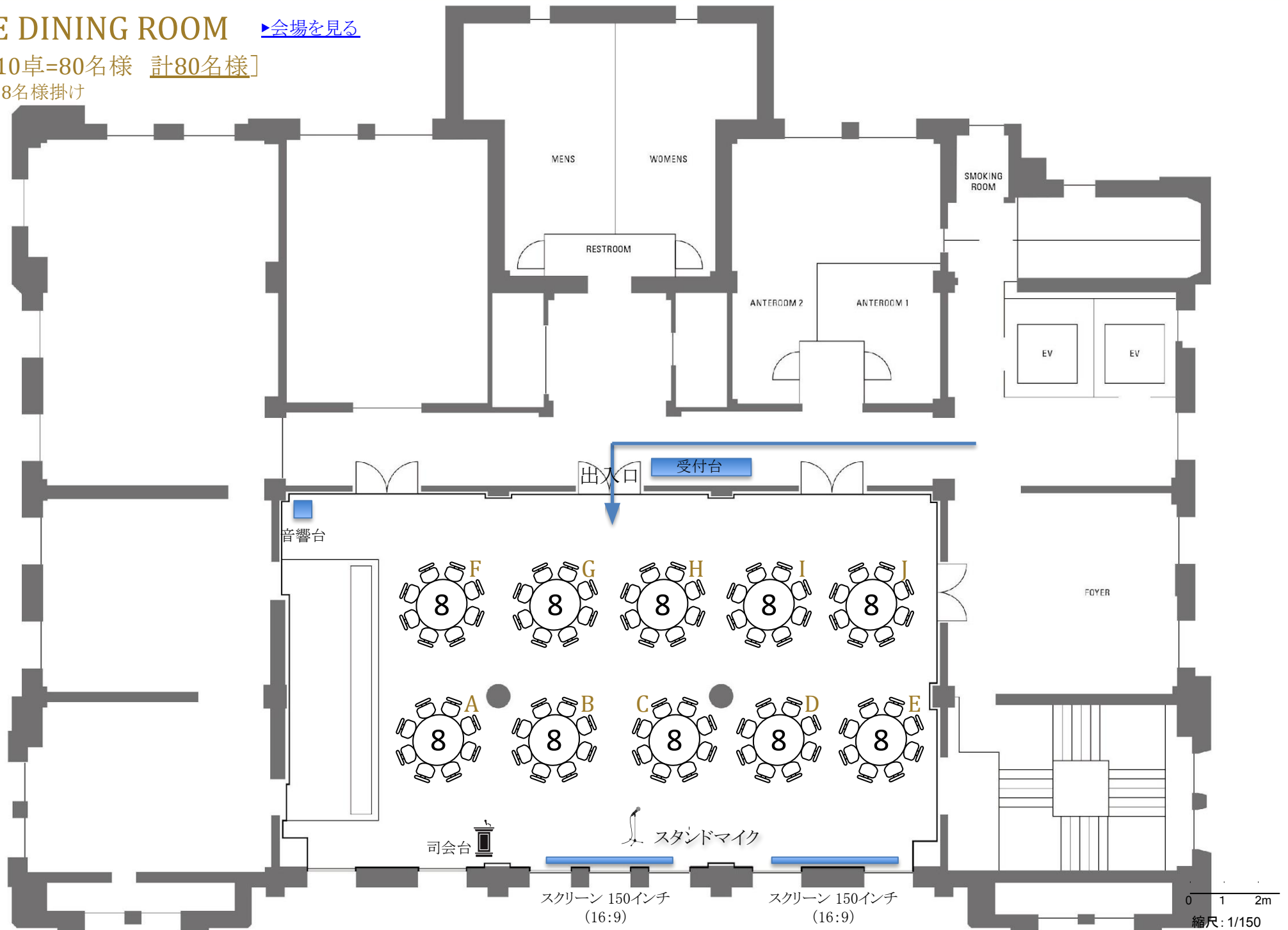
※1卓最大8名様掛け



4F THE DINING ROOM [▶会場を見る](#)

[8名様×10卓=80名様 計80名様]

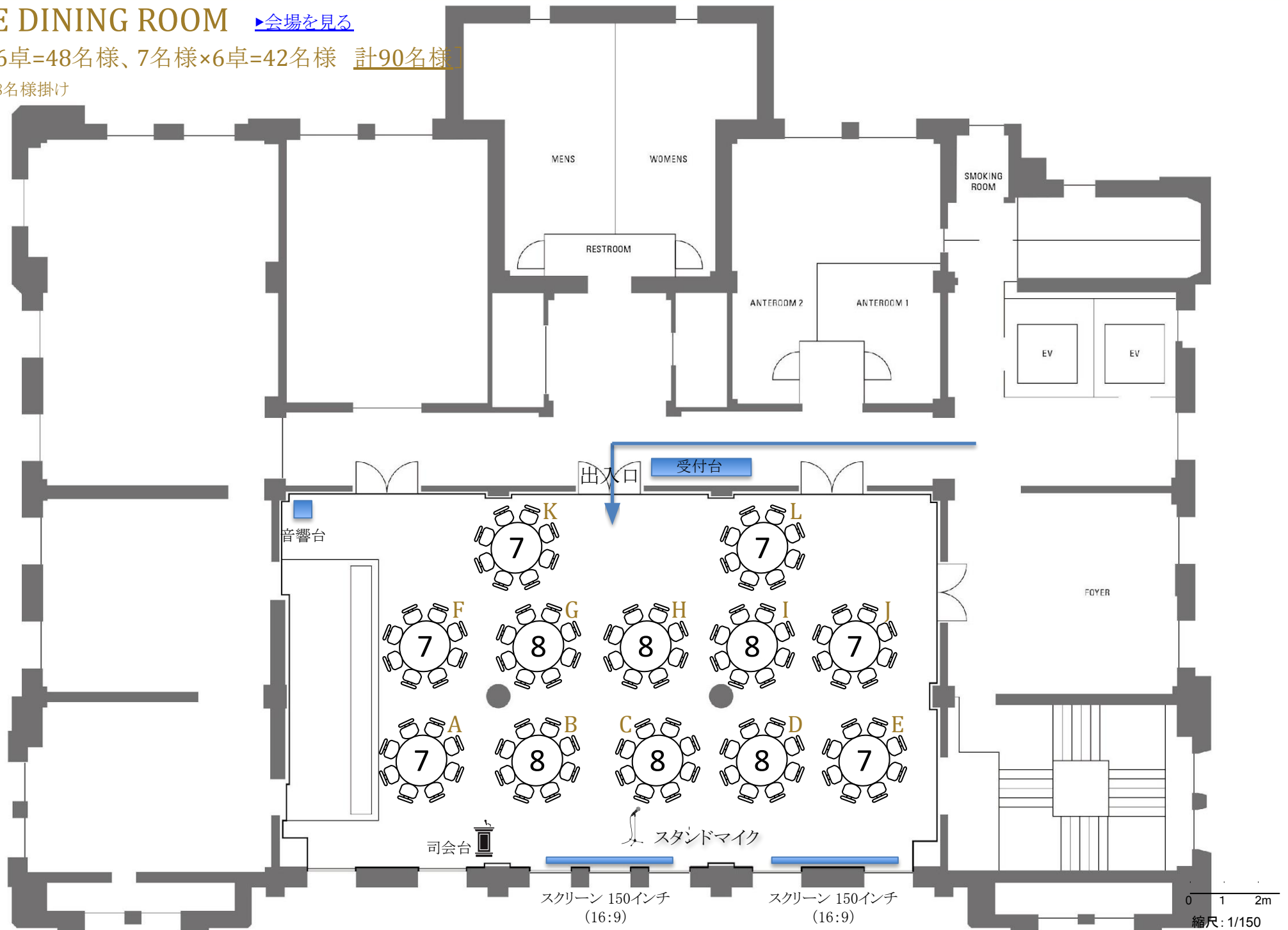
※1卓最大8名様掛け



4F THE DINING ROOM [▶会場を見る](#)

[8名様×6卓=48名様、7名様×6卓=42名様 計90名様]

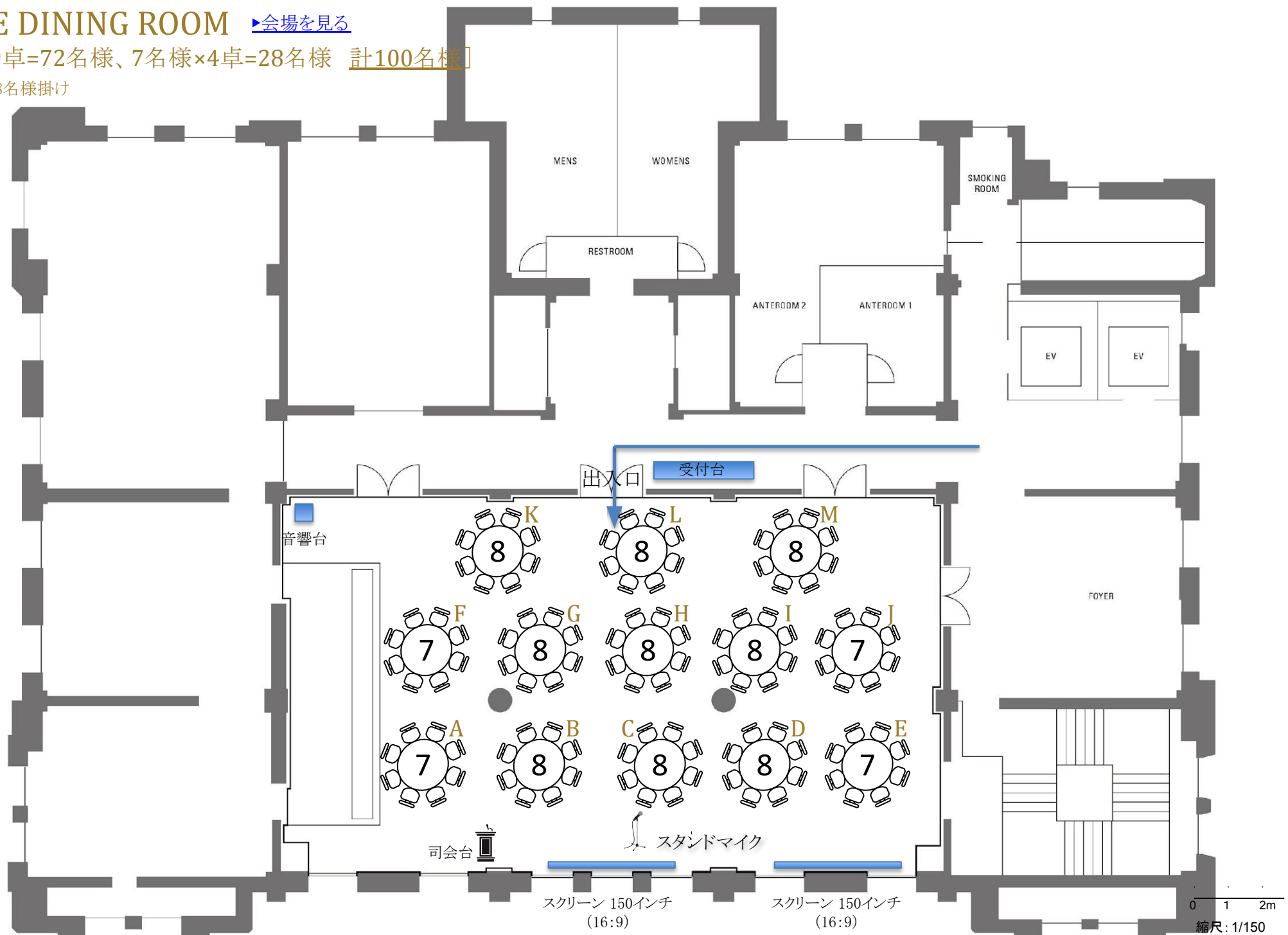
※1卓最大8名様掛け



4F THE DINING ROOM [▶会場を見る](#)

[8名様×9卓=72名様、7名様×4卓=28名様 計100名様]

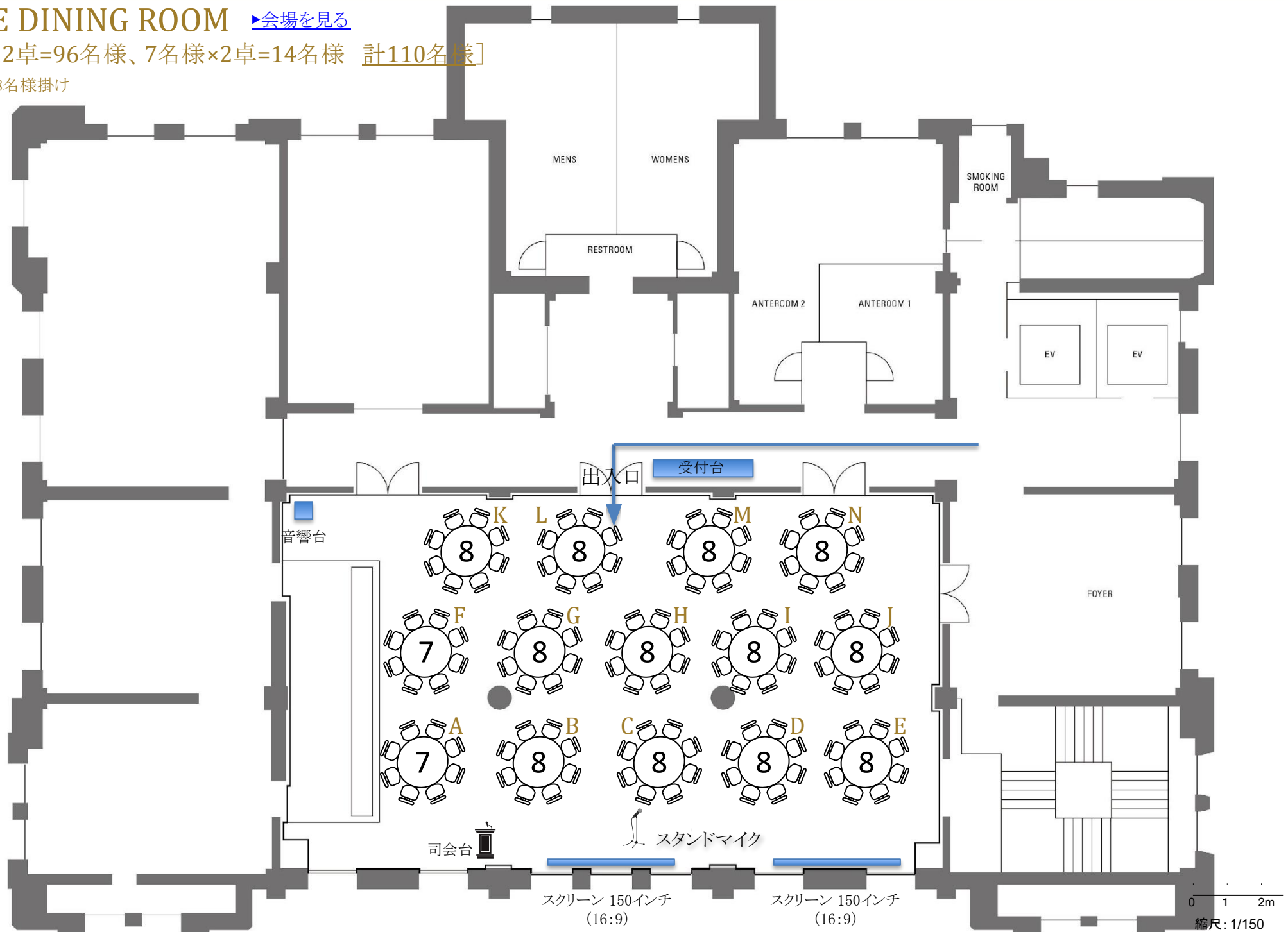
※1卓最大8名様掛け



4F THE DINING ROOM [▶会場を見る](#)

[8名様×12卓=96名様、7名様×2卓=14名様 計110名様]

※1卓最大8名様掛け



4F THE DINING ROOM

[▶会場を見る](#)

[8名様×15卓=120名様 計120名様]

※1卓最大8名様掛け

