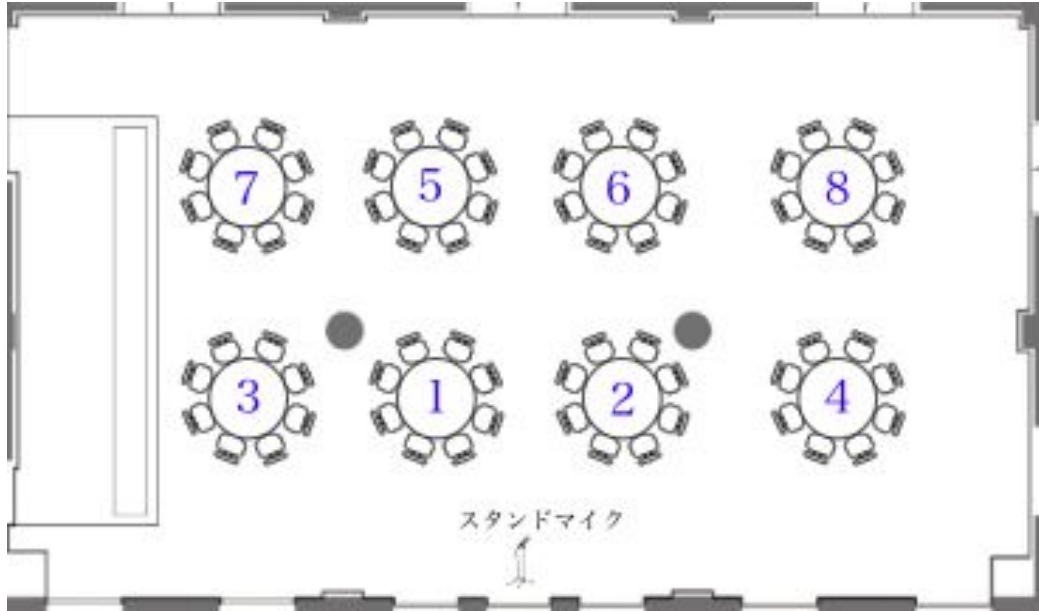


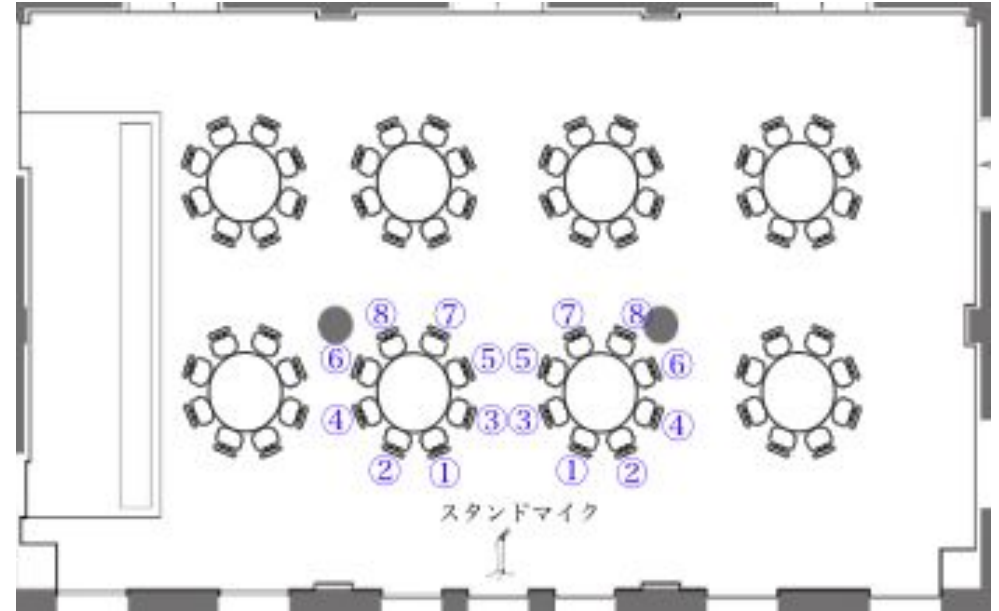
・テーブルの上座・下座

①→⑧とマイクに近く会場の奥のテーブルより上座となります



・テーブル内の上座・下座

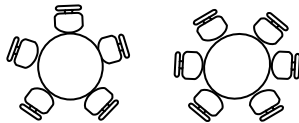
①→⑧とマイクに近いお席より上座となります



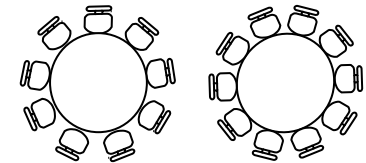
・アイコンについて

3F

- ・テーブル: 直径120cm
(最大6名様掛け)
- ・椅子: 45cm
- ・椅子引幅: 25(70)cm
- ・大径: 260cm

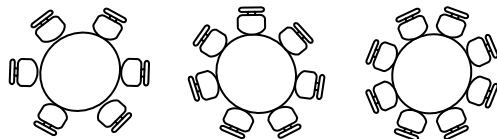


- ・テーブル: 直径180cm
(最大10名様掛け)
- ・椅子: 45cm
- ・椅子引幅: 25(70)cm
- ・大径: 320cm

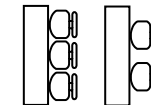


4F 5F

- ・テーブル: 直径150cm
(最大8名様掛け)
- ・椅子: 45cm
- ・椅子引幅: 25(70)cm
- ・大径: 285cm



- ・テーブル: 180×45cm
- ・椅子: 45cm
- ・椅子引幅: 25(70)cm
- ・幅: 115cm



0 1 2m

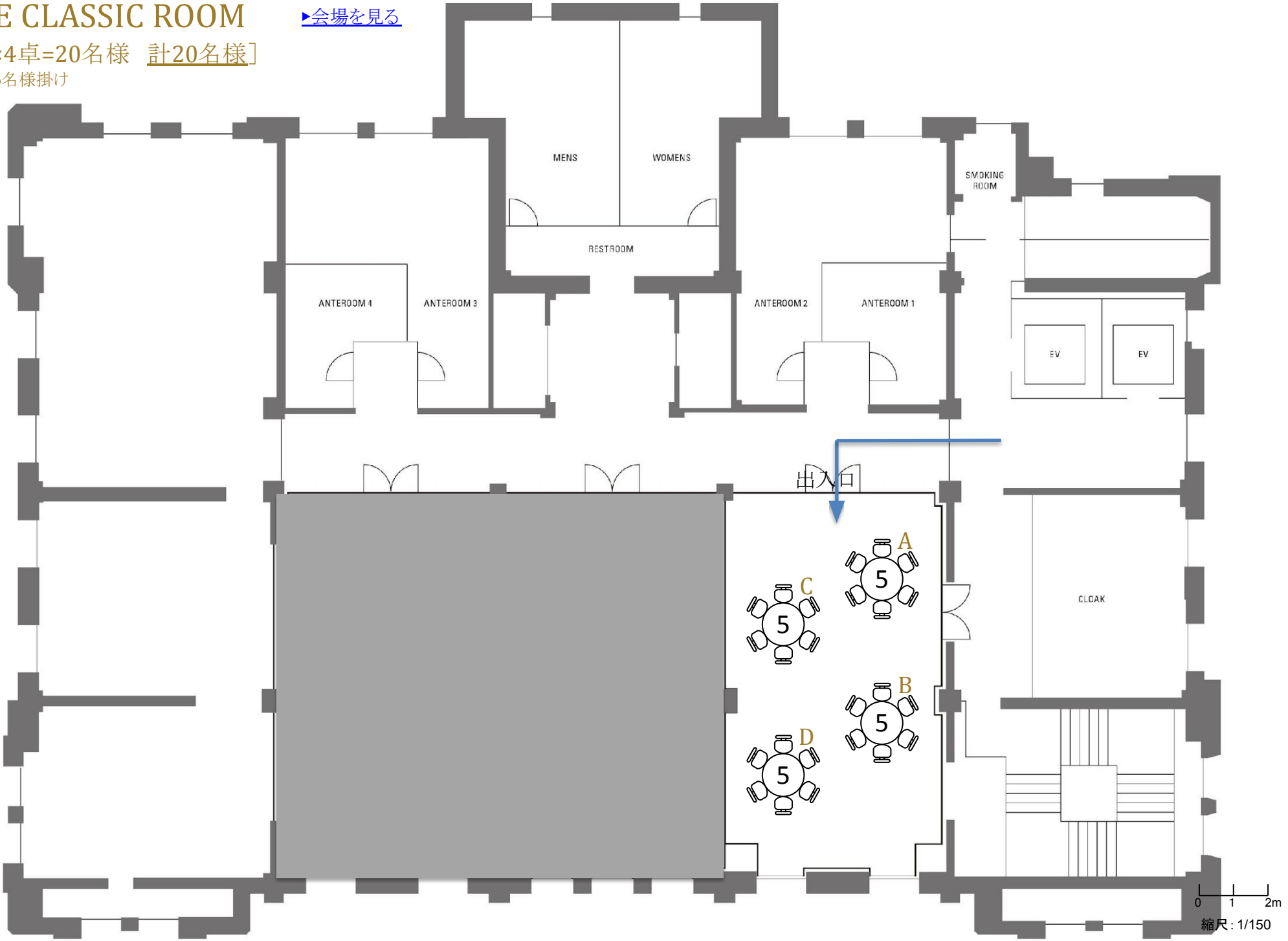
縮尺: 1/150

3F THE CLASSIC ROOM

[▶会場を見る](#)

[5名様×4卓=20名様 計20名様]

※1卓最大6名様掛け



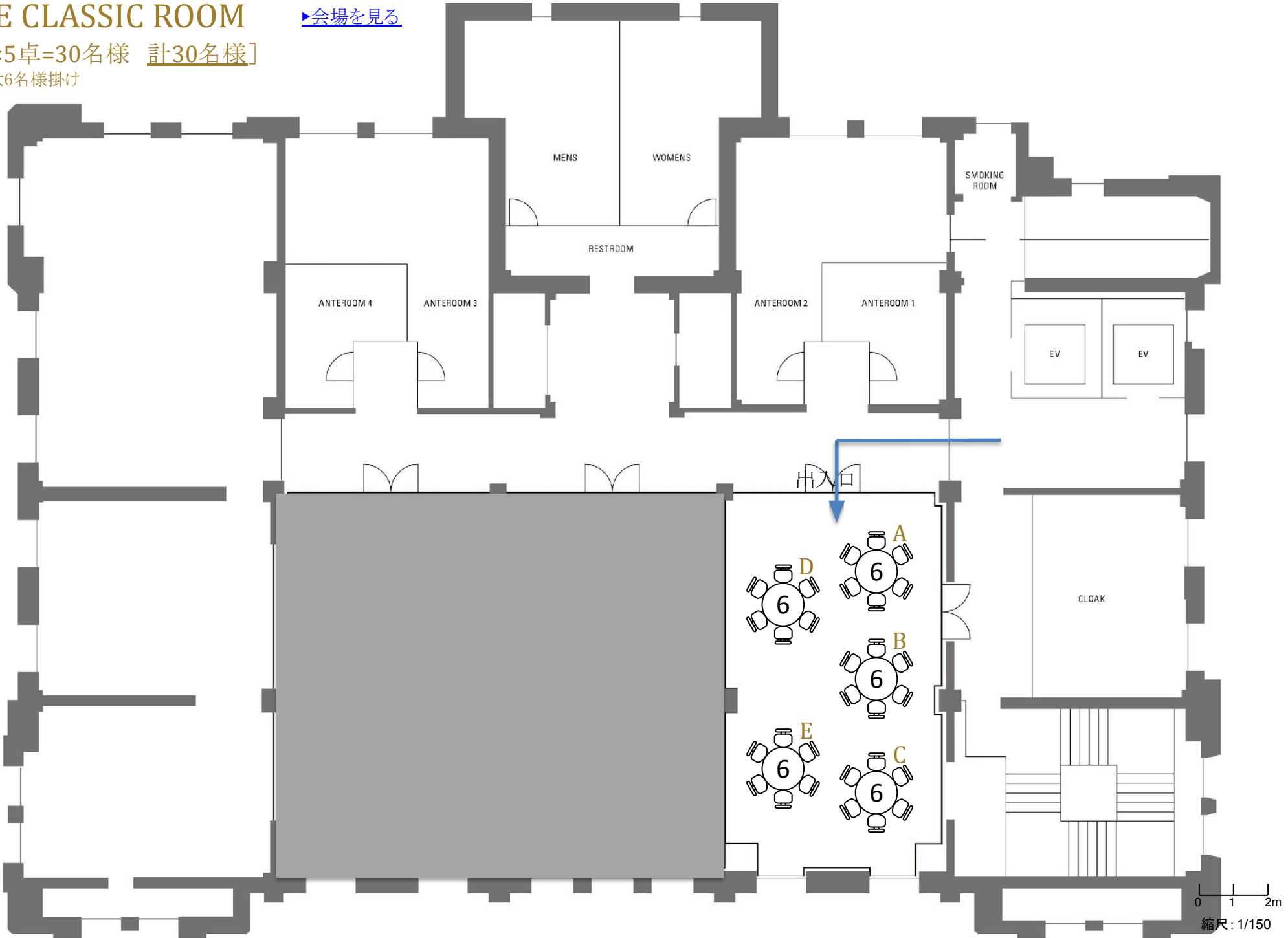
0 1 2m
縮尺: 1/150

3F THE CLASSIC ROOM

[▶会場を見る](#)

[6名様×5卓=30名様 計30名様]

※1卓最大6名様掛け



3F THE CLASSIC ROOM

[6名様×6卓=36名様 計36名様]

※1卓最大6名様掛け

[▶会場を見る](#)

